



BNP PARIBAS EN PARTENARIAT AVEC



COMMUNIQUÉ DE PRESSE DU 28 SEPTEMBRE 2015

En partenariat avec la **Mission Handicap BNP Paribas**
le Cabinet Adhere-RH annonce la publication du Livre Blanc
"RSE & Management du Handicap".

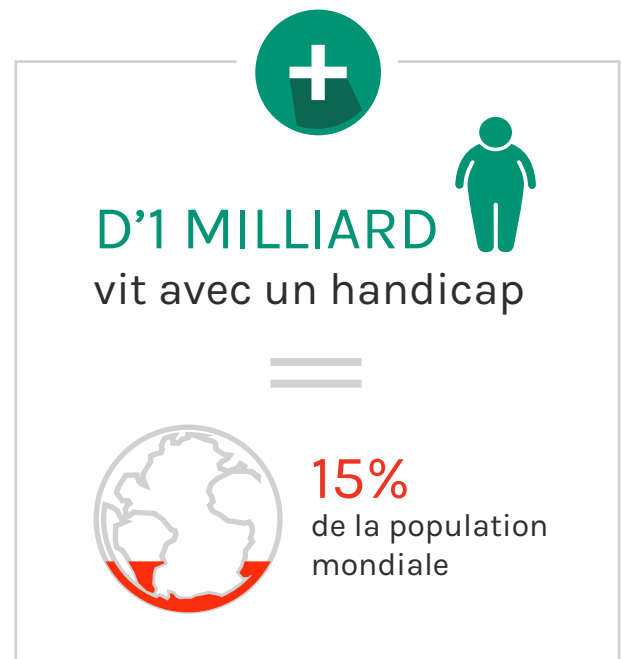
Il est téléchargeable gratuitement sur son site adhere-rh.com

Force est de constater que la gestion du handicap n'est pas déconnectée du Management des Ressources Humaines. Les entreprises considèrent que les compétences détenues par les personnes handicapées et valides, individuellement ou collectivement, sont à la source d'avantages en termes de richesses humaines.

Selon l'Organisation Mondiale de la Santé (OMS) il y a 1 milliard de personnes handicapées dans le monde.

Ce chiffre représente environ 15% de la population mondiale. Beaucoup d'hommes et de femmes en situation de handicap disposent d'un potentiel qui reste inutilisé et méconnu et une grande majorité d'entre eux vit dans la pauvreté, la dépendance et l'exclusion sociale.

Et selon l'Organisation Mondiale du Travail (OIT), les pays qui excluent les personnes handicapées du monde du travail le payent cher, en termes de perte du potentiel productif de ces personnes, des coûts des allocations et pensions d'invalidité, sans compter



les implications économiques pour leur famille et les personnes qui leur apportent des soins. Cette exclusion coûte entre 1 et 7% du Produit Intérieur Brut.

Ce Livre Blanc dresse le panorama de la situation du handicap en France, en Europe, et dans le monde. Il propose des pistes de réflexion sur son devenir, en s'appuyant sur des informations et données statistiques issues d'études et d'analyses d'experts ainsi que de nombreuses institutions ou agences internationales.

A PROPOS DU CABINET ADHERE-RH

ADHERE-RH est un Cabinet de Conseil Expert dont le coeur de métier est le Management des Ressources Humaines et le Développement Durable.

adhere-rh.com

Contact : contact@adhere-rh.com



Principales Expertises :

- Conseil en Stratégie
- Recrutement
- RSE
- Management
- Diversité & Handicap
- Organisation
- Communication
- Conduite de Projet
- Enquêtes, Études, Diagnostics

A PROPOS DE LA MISSION HANDICAP BNP PARIBAS

Le Groupe BNP Paribas est une banque responsable qui a pris des engagements sur ses 4 piliers de responsabilité : économique, sociale, civique, et environnementale.

10 ans d'engagement - BNP Paribas a été l'un des premiers groupes bancaires à s'engager dans une politique de prévention des discriminations et de promotion de la diversité. Elle a inscrit dès 2006 le risque de discrimination dans ses 30 risques opérationnels majeurs. BNP Paribas veille également au respect et à la valorisation de toutes les différences. Sa politique Diversité est résolument orientée vers la promotion de l'égalité des chances et de l'inclusion. L'engagement du groupe en faveur de la diversité se traduit dès 2009 par l'obtention du label Diversité (1ère banque et 7ème entreprise à l'obtenir)

Pour agir dans la durée et renforcer la prise en compte du handicap dans l'entreprise, BNP Paribas a signé un premier accord d'entreprise en 2008 qui a vu la mise en place d'un plan d'actions structuré et la création d'une Mission Handicap.

Ces premières actions ont été renforcées par la signature du second accord couvrant la période 2012-2015 dont les quatre axes majeurs sont :

- Augmenter le volume d'embauches avec 200 recrutements en 4 ans

- Favoriser le maintien dans l'emploi et l'évolution professionnelle par tous les moyens utiles (adaptation des postes de travail, formation)
- Former et sensibiliser l'ensemble des managers et salariés
- Accroître les prestations avec le secteur protégé et adapté

Pour toutes vos questions concernant notre politique Handicap, ou pour nous envoyer votre candidature, contactez-nous à l'adresse suivante : missionhandicap@bnpparibas.com

A PROPOS DE BNP PARIBAS

BNP Paribas a une présence dans 75 pays avec plus de 185 000 collaborateurs, dont près de 145 000 en Europe. Le Groupe détient des positions clés dans ses deux grands domaines d'activité : Retail Banking & Services (comprenant Domestic Markets et International Financial Services) et Corporate & Institutional Banking. En Europe, le Groupe a quatre marchés domestiques (la Belgique, la France, l'Italie et le Luxembourg) et BNP Paribas Personal Finance est numéro un du crédit aux particuliers.

BNP Paribas développe également son modèle intégré de banque de détail dans les pays du bassin méditerranéen, en Turquie, en Europe de l'Est et a un réseau important dans l'Ouest des Etats-Unis.

Dans ses activités Corporate & Institutional Banking et International Financial Services, BNP Paribas bénéficie d'un leadership en Europe, d'une forte présence dans les Amériques, ainsi que d'un dispositif solide et en forte croissance en Asie-Pacifique.